

Ε.Κ.Φ.Ε. Καρδίτσας

Αποτελέσματα της έρευνας με θέμα

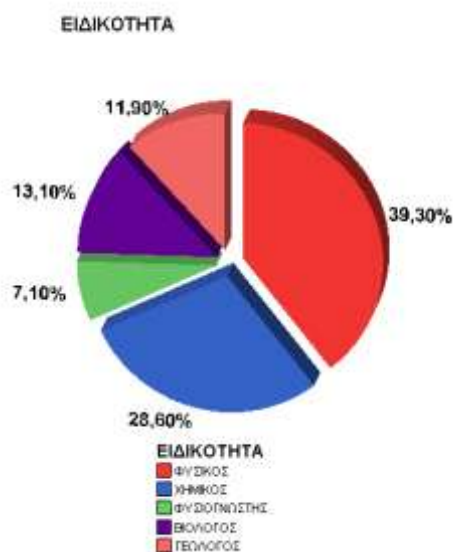
«Εργαστηριακή διδασκαλία των Φυσικών Επιστημών στα Σχολεία Δ/θμιας Εκπ/σης του Ν. Καρδίτσας»

που προέκυψαν από την επεξεργασία των ερωτηματολογίων που απαντήθηκαν από τους εκπαιδευτικούς ΠΕ04 του νομού Καρδίτσας τους μήνες Ιανουάριο-Φεβρουάριο 2006

1. Κατανομή Δείγματος

ΕΙΔΙΚΟΤΗΤΑ

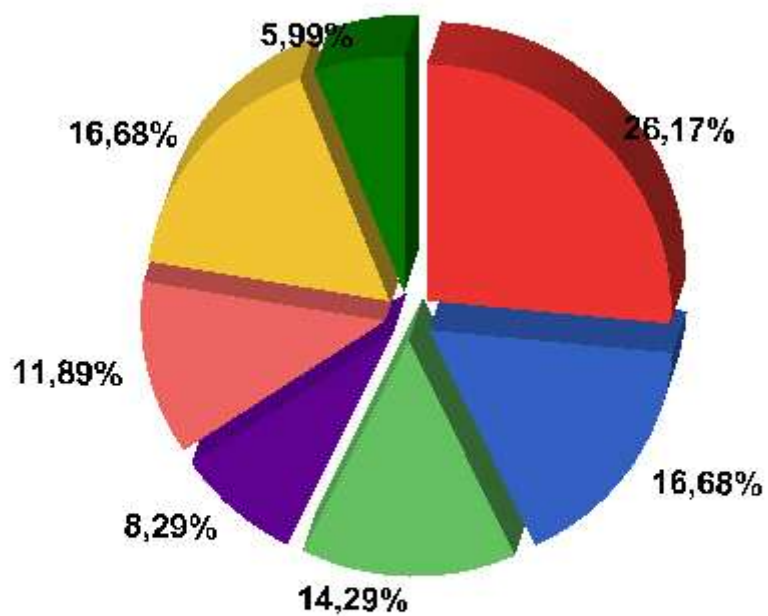
	Πλήθος	Ποσοστό %
ΦΥΣΙΚΟΣ	33	39,3
ΧΗΜΙΚΟΣ	24	28,6
ΦΥΣΙΟΓΝΩΣΤΗΣ	6	7,1
ΒΙΟΛΟΓΟΣ	11	13,1
ΓΕΩΛΟΓΟΣ	10	11,9
Σύνολο	84	100,0



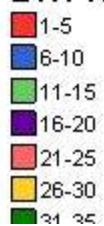
ΕΤΗ ΥΠΗΡΕΣΙΑΣ

	Πλήθος	Ποσοστό %
1-5	22	26,2
6-10	14	16,7
11-15	12	14,3
16-20	7	8,3
21-25	10	11,9
26-30	14	16,7
31-35	5	6,0
Σύνολο	84	100,0

ΕΤΗ ΥΠΗΡΕΣΙΑΣ



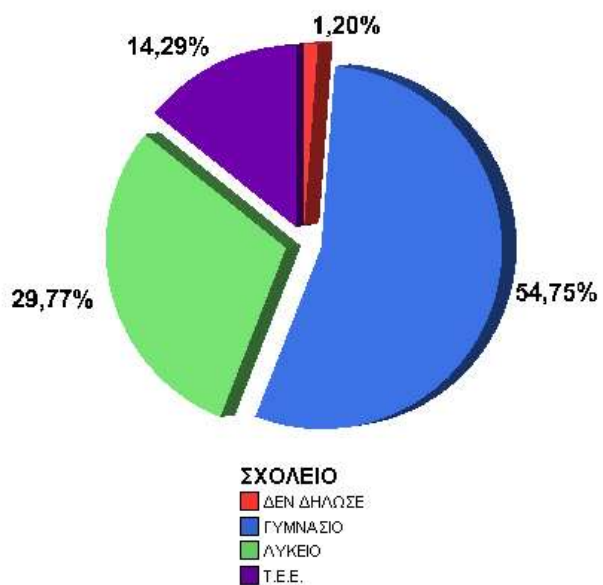
ΕΤΗ ΥΠΗΡΕΣΙΑΣ



ΣΧΟΛΕΙΟ

	Πλήθος	Ποσοστό %
ΔΕΝ ΔΗΛΩΣΕ	1	1,2
ΓΥΜΝΑΣΙΟ	46	54,8
ΛΥΚΕΙΟ	25	29,8
Τ.Ε.Ε.	12	14,3
Σύνολο	84	100,0

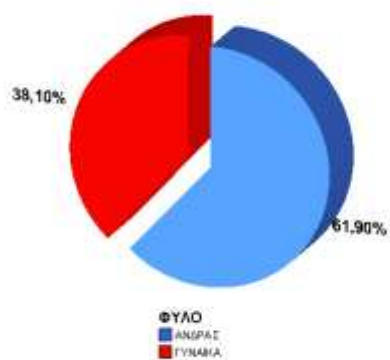
ΣΧΟΛΕΙΟ



ΦΥΛΟ

	Πλήθος	Ποσοστό %
ΑΝΔΡΑΣ	52	61,9
ΓΥΝΑΙΚΑ	32	38,1
Total	84	100,0

ΦΥΛΟ

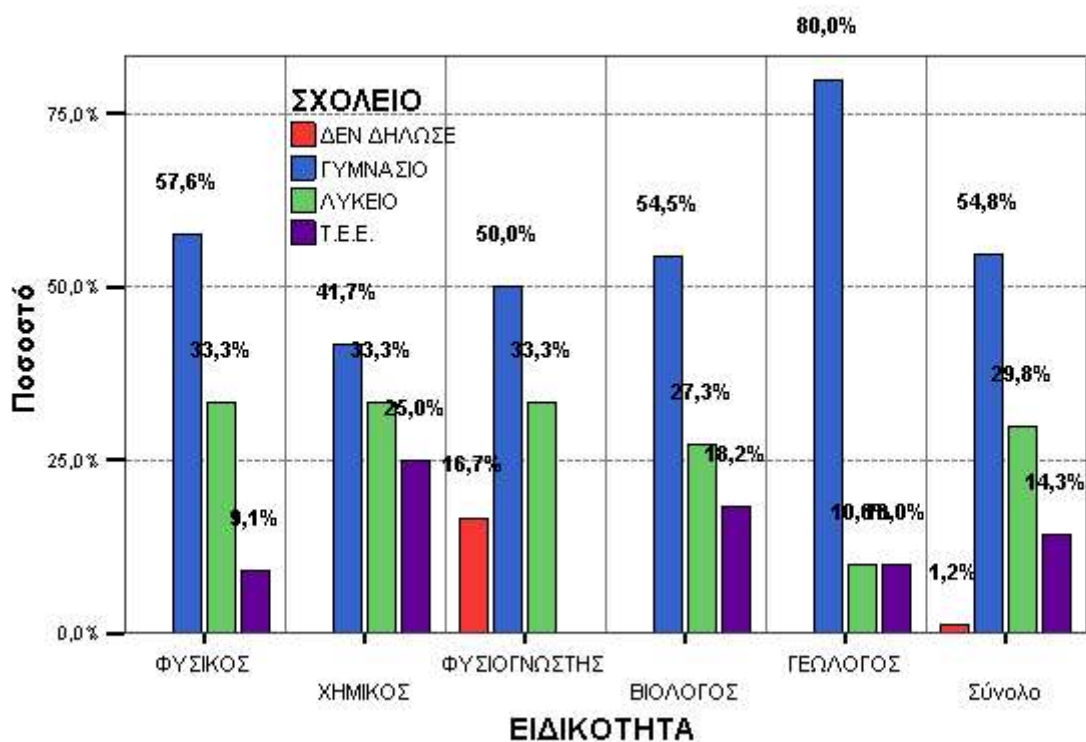


2. Διασταυρώσεις απαντήσεων

ΣΧΟΛΕΙΟ και ΕΙΔΙΚΟΤΗΤΑ

			ΕΙΔΙΚΟΤΗΤΑ					Σύνολο	
			ΦΥΣΙΚΟΣ	ΧΗΜΙΚΟΣ	ΦΥΣΙΟΓΝΩΣΤΗΣ	ΒΙΟΛΟΓΟΣ	ΓΕΩΛΟΓΟΣ		
ΣΧΟΛΕΙΟ	ΔΕΝ ΔΗΛΩΣΕ	Πλήθος	0	0	1	0	0	1	
		% ΕΙΔΙΚΟΤΗΤΑ	,0%	,0%	16,7%	,0%	,0%	1,2%	
	ΓΥΜΝΑΣΙΟ	Πλήθος	19	10	3	6	8	46	
		% ΕΙΔΙΚΟΤΗΤΑ	57,6%	41,7%	50,0%	54,5%	80,0%	54,8%	
	ΛΥΚΕΙΟ	Πλήθος	11	8	2	3	1	25	
		% ΕΙΔΙΚΟΤΗΤΑ	33,3%	33,3%	33,3%	27,3%	10,0%	29,8%	
	Τ.Ε.Ε.	Πλήθος	3	6	0	2	1	12	
		% ΕΙΔΙΚΟΤΗΤΑ	9,1%	25,0%	,0%	18,2%	10,0%	14,3%	
	Σύνολο		Πλήθος	33	24	6	11	10	84
			% ΕΙΔΙΚΟΤΗΤΑ	100,0%	100,0%	100,0%	100,0%	100,0%	100,0%

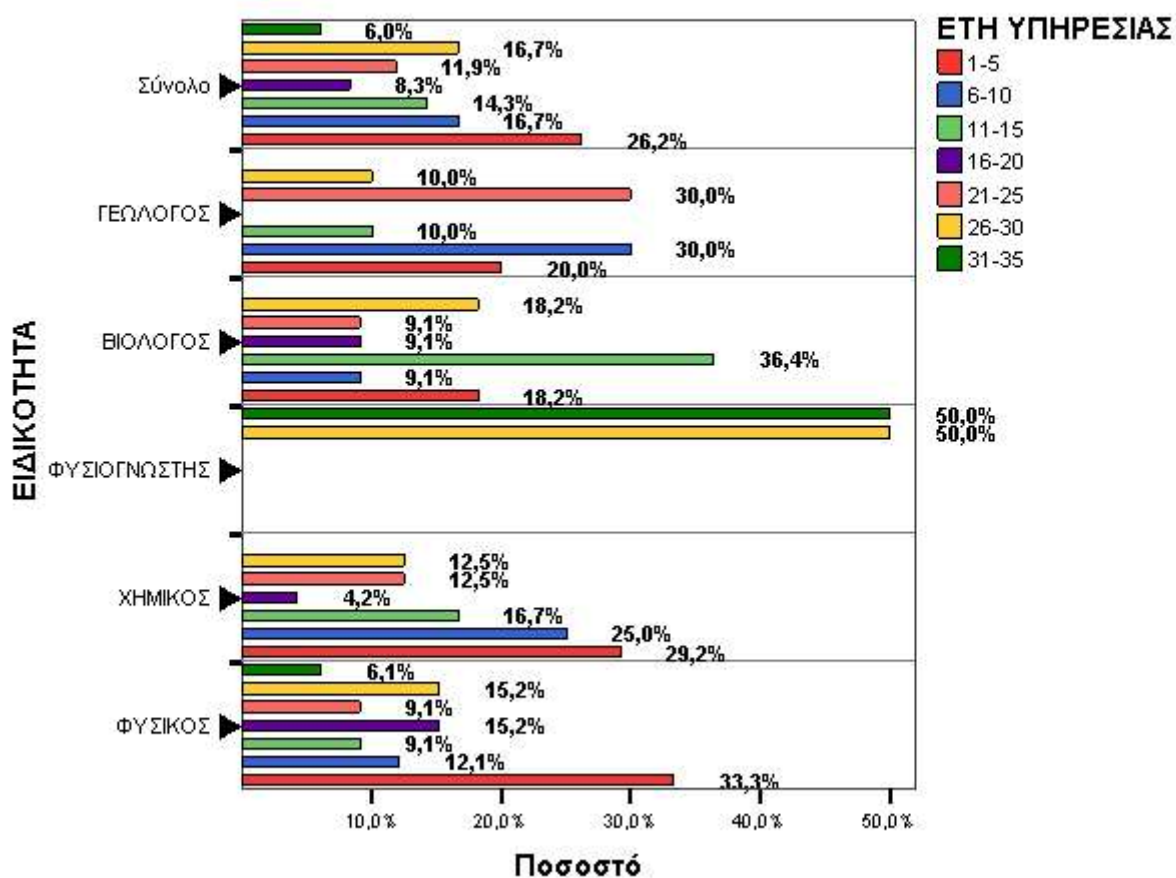
ΣΧΟΛΕΙΟ και ΕΙΔΙΚΟΤΗΤΑ



ΕΤΗ ΥΠΗΡΕΣΙΑΣ και ΕΙΔΙΚΟΤΗΤΑ

			ΕΙΔΙΚΟΤΗΤΑ					Σύνολο
			ΦΥΣΙΚΟΣ	ΧΗΜΙΚΟΣ	ΦΥΣΙΟΓΝΩΣΤΗΣ	ΒΙΟΛΟΓΟΣ	ΓΕΩΛΟΓΟΣ	
ΕΤΗ ΥΠΗΡΕΣΙΑΣ	1-5	Πλήθος	11	7	0	2	2	22
		% ΕΙΔΙΚΟΤΗΤΑ	33,3%	29,2%	,0%	18,2%	20,0%	26,2%
	6-10	Πλήθος	4	6	0	1	3	14
		% ΕΙΔΙΚΟΤΗΤΑ	12,1%	25,0%	,0%	9,1%	30,0%	16,7%
	11-15	Πλήθος	3	4	0	4	1	12
		% ΕΙΔΙΚΟΤΗΤΑ	9,1%	16,7%	,0%	36,4%	10,0%	14,3%
	16-20	Πλήθος	5	1	0	1	0	7
		% ΕΙΔΙΚΟΤΗΤΑ	15,2%	4,2%	,0%	9,1%	,0%	8,3%
	21-25	Πλήθος	3	3	0	1	3	10
		% ΕΙΔΙΚΟΤΗΤΑ	9,1%	12,5%	,0%	9,1%	30,0%	11,9%
	26-30	Πλήθος	5	3	3	2	1	14
		% ΕΙΔΙΚΟΤΗΤΑ	15,2%	12,5%	50,0%	18,2%	10,0%	16,7%
	31-35	Πλήθος	2	0	3	0	0	5
		% ΕΙΔΙΚΟΤΗΤΑ	6,1%	,0%	50,0%	,0%	,0%	6,0%
Σύνολο	Πλήθος	33	24	6	11	10	84	
	% ΕΙΔΙΚΟΤΗΤΑ	100,0%	100,0%	100,0%	100,0%	100,0%	100,0%	

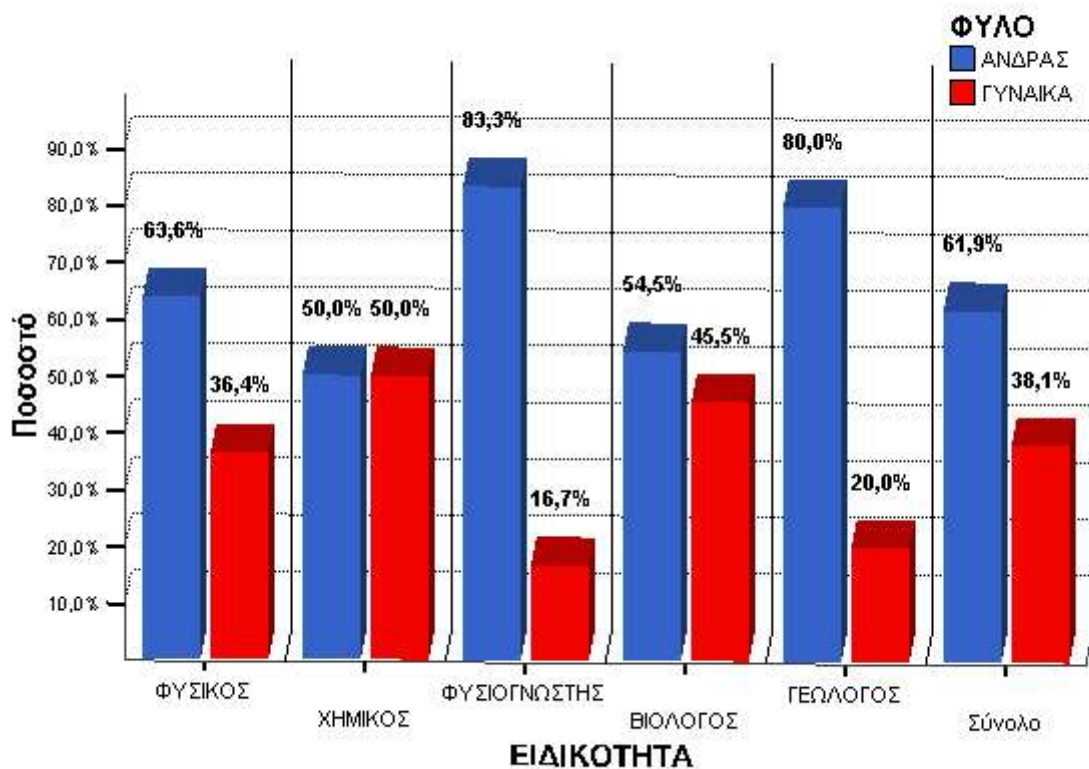
ΕΤΗ ΥΠΗΡΕΣΙΑΣ και ΕΙΔΙΚΟΤΗΤΑ



ΦΥΛΟ και ΕΙΔΙΚΟΤΗΤΑ

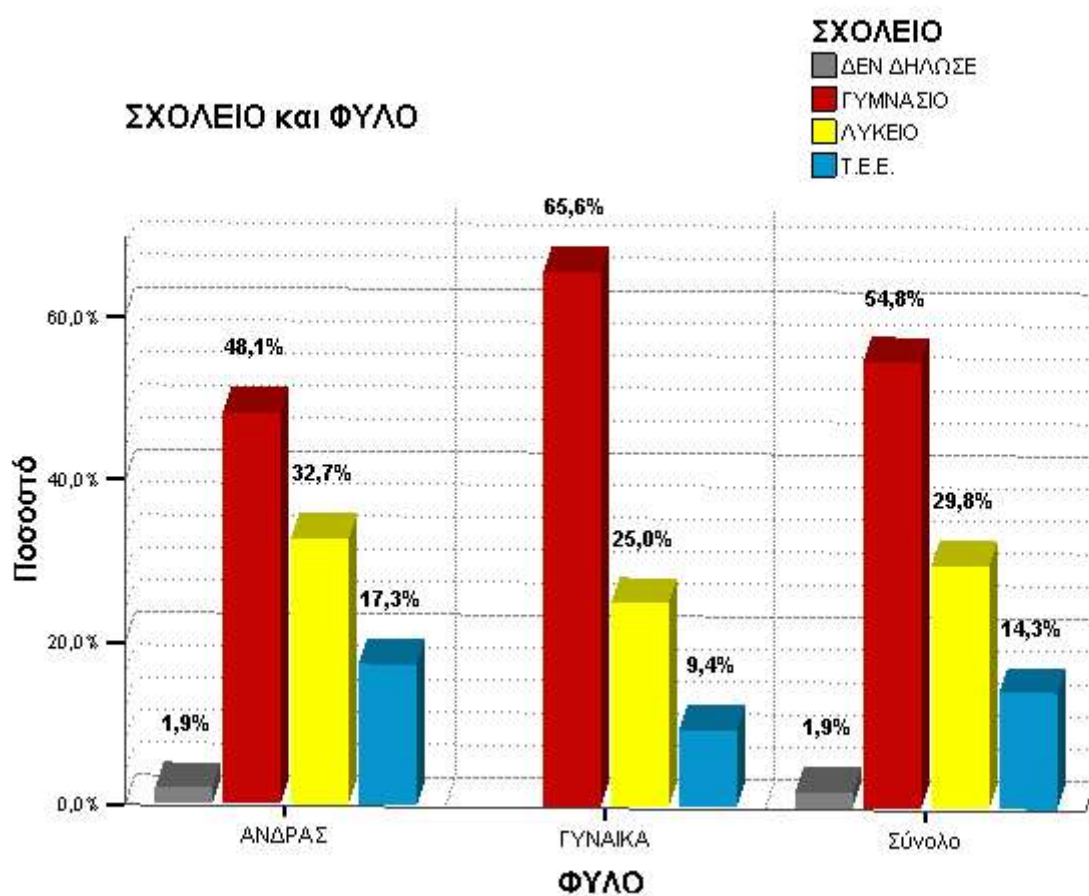
			ΕΙΔΙΚΟΤΗΤΑ					Σύνολο
			ΦΥΣΙΚΟΣ	ΧΗΜΙΚΟΣ	ΦΥΣΙΟΓΝΩΣΤΗΣ	ΒΙΟΛΟΓΟΣ	ΓΕΩΛΟΓΟΣ	
ΦΥΛΟ	ΑΝΔΡΑΣ	Πλήθος	21	12	5	6	8	52
		% ΕΙΔΙΚΟΤΗΤΑ	63,6%	50,0%	83,3%	54,5%	80,0%	
	ΓΥΝΑΙΚΑ	Πλήθος	12	12	1	5	2	32
		% ΕΙΔΙΚΟΤΗΤΑ	36,4%	50,0%	16,7%	45,5%	20,0%	
Σύνολο		Πλήθος	33	24	6	11	10	84
		% ΕΙΔΙΚΟΤΗΤΑ	100,0%	100,0%	100,0%	100,0%	100,0%	

ΦΥΛΟ και ΕΙΔΙΚΟΤΗΤΑ



ΣΧΟΛΕΙΟ και ΦΥΛΟ

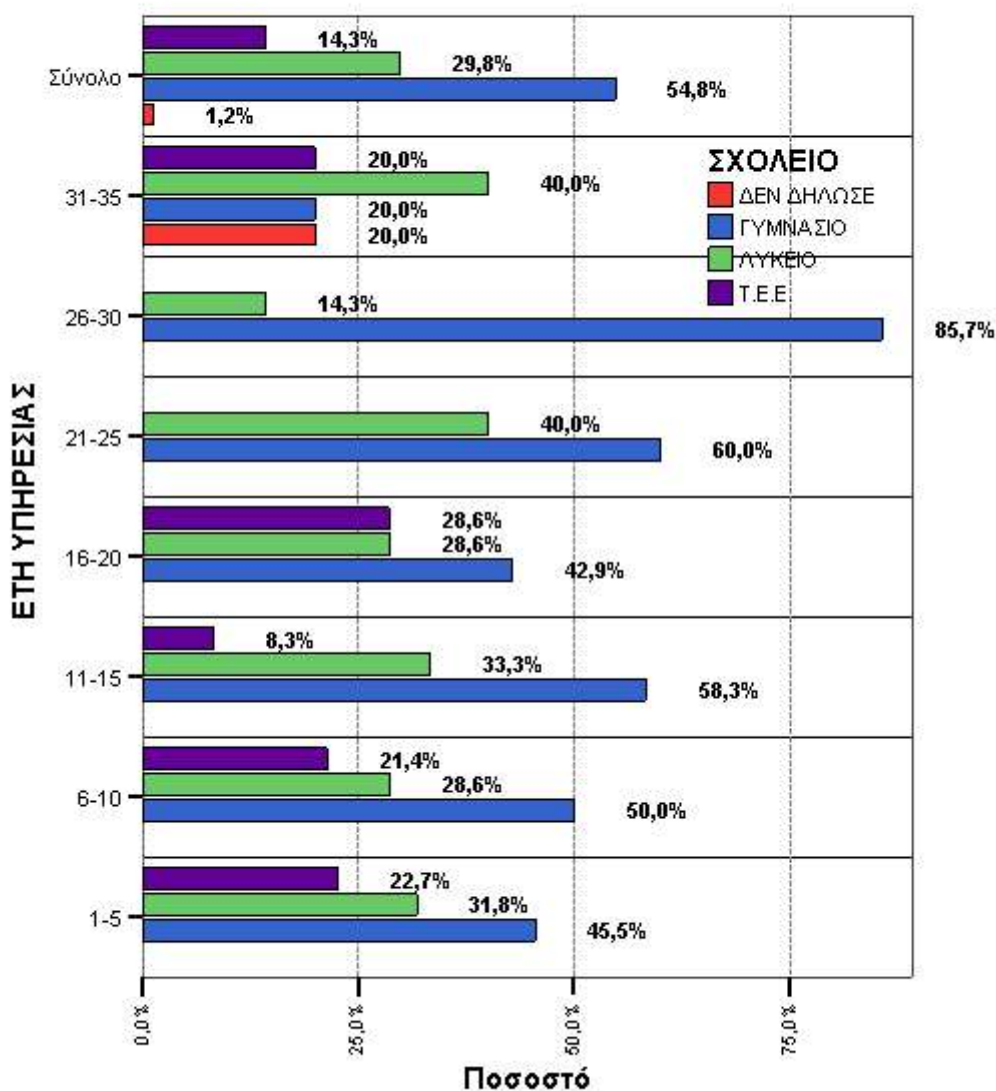
			ΦΥΛΟ		Σύνολο
			ΑΝΔΡΑΣ	ΓΥΝΑΙΚΑ	
ΣΧΟΛΕΙΟ	ΔΕΝ ΔΗΛΩΣΕ	Πλήθος	1	0	1
		% ΦΥΛΟ	1,9%	,0%	1,9%
	ΓΥΜΝΑΣΙΟ	Πλήθος	25	21	46
		% ΦΥΛΟ	48,1%	65,6%	54,8%
	ΛΥΚΕΙΟ	Πλήθος	17	8	25
		% ΦΥΛΟ	32,7%	25,0%	29,8%
	Τ.Ε.Ε.	Πλήθος	9	3	12
		% ΦΥΛΟ	17,3%	9,4%	14,3%
Σύνολο		Πλήθος	52	32	84
		% ΦΥΛΟ	100,0%	100,0%	100,0%



ΣΧΟΛΕΙΟ και ΕΤΗ ΥΠΗΡΕΣΙΑΣ

			ΕΤΗ ΥΠΗΡΕΣΙΑΣ						Σύνολο	
			1-5	6-10	11-15	16-20	21-25	26-30		31-35
ΣΧΟΛΕΙΟ	ΔΕΝ ΔΗΛΩΣΕ	Πλήθος	0	0	0	0	0	0	1	1
		% ΕΤΗ ΥΠΗΡΕΣΙΑΣ	,0%	,0%	,0%	,0%	,0%	,0%	20,0%	1,2%
	ΓΥΜΝΑΣΙΟ	Πλήθος	10	7	7	3	6	12	1	46
		% ΕΤΗ ΥΠΗΡΕΣΙΑΣ	45,5%	50,0%	58,3%	42,9%	60,0%	85,7%	20,0%	54,8%
	ΛΥΚΕΙΟ	Πλήθος	7	4	4	2	4	2	2	25
		% ΕΤΗ ΥΠΗΡΕΣΙΑΣ	31,8%	28,6%	33,3%	28,6%	40,0%	14,3%	40,0%	29,8%
	Τ.Ε.Ε.	Πλήθος	5	3	1	2	0	0	1	12
		% ΕΤΗ ΥΠΗΡΕΣΙΑΣ	22,7%	21,4%	8,3%	28,6%	,0%	,0%	20,0%	14,3%
Σύνολο		Πλήθος	22	14	12	7	10	14	5	84
		% ΕΤΗ ΥΠΗΡΕΣΙΑΣ	100,0%	100,0%	100,0%	100,0%	100,0%	100,0%	100,0%	100,0%

ΣΧΟΛΕΙΟ και ΕΤΗ ΥΠΗΡΕΣΙΑΣ



3. Κύρια Προσδοκία

Γενικά από το Ε.Κ.Φ.Ε. περιμένω κυρίως:

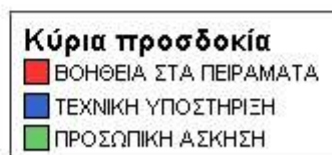
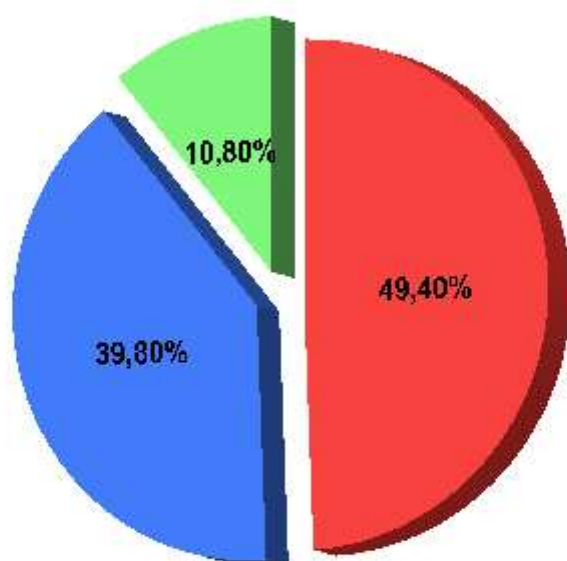
	Απαντήσεις	Ποσοστό
ΒΟΗΘΕΙΑ ΣΤΑ ΠΕΙΡΑΜΑΤΑ ¹	41	49,4%
ΤΕΧΝΙΚΗ ΥΠΟΣΤΗΡΙΞΗ ²	33	39,8%
ΠΡΟΣΩΠΙΚΗ ΑΣΚΗΣΗ ³	9	10,8%

1. Βοήθεια στην πειραματική πρακτική

2. Τεχνική υποστήριξη των Σχολικών Εργαστηρίων Φυσικών Επιστημών (Φ.Ε.)

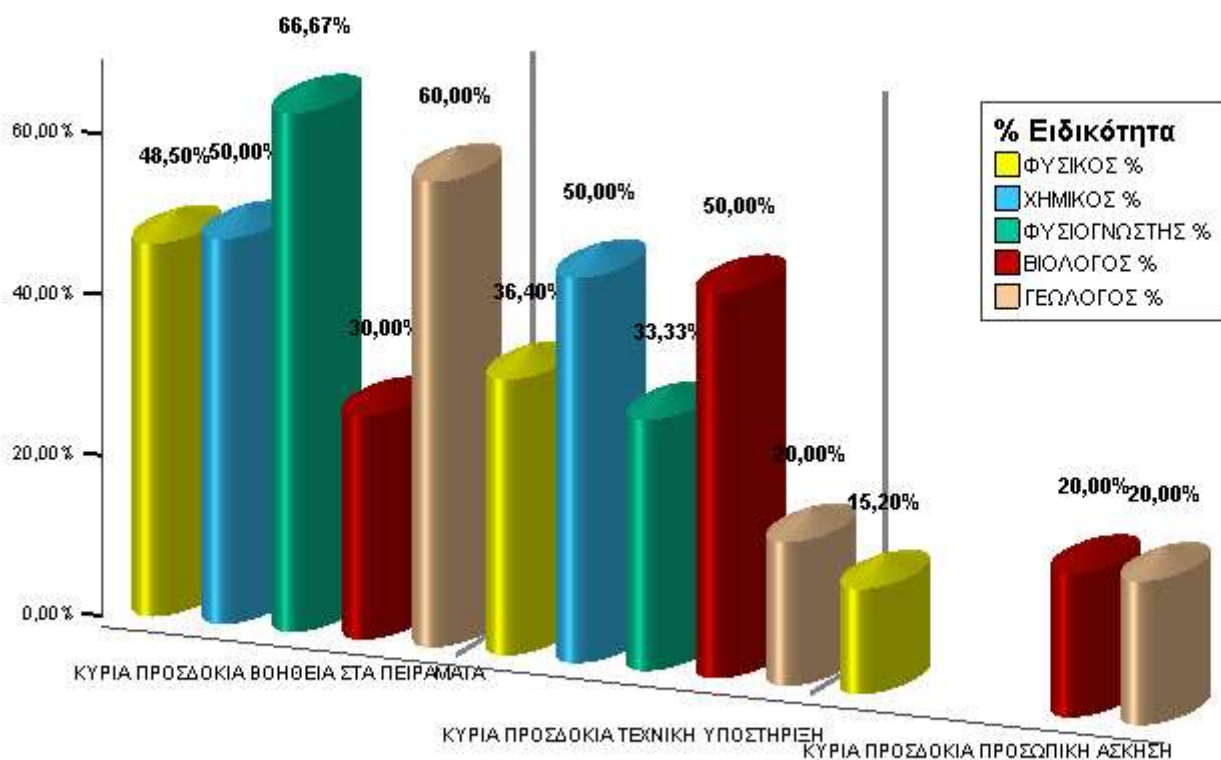
3. Παροχή χώρου, χρόνου και μέσων για προσωπική άσκηση (ή χρήση για διδακτικούς σκοπούς) στους χώρους του Ε.Κ.Φ.Ε.

Γενικά από το Ε.Κ.Φ.Ε. περιμένω κυρίως:



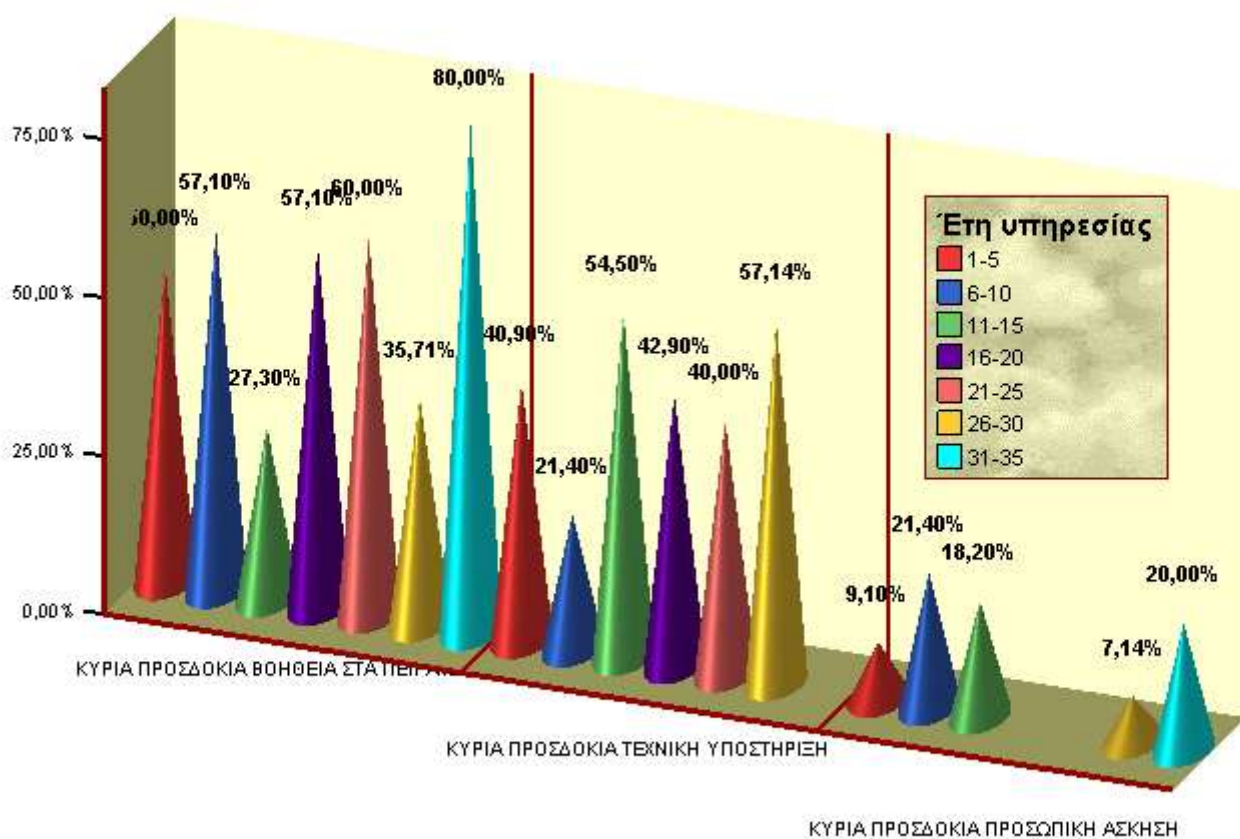
Ειδικότητα και Κύρια Προσδοκία

			ΚΥΡΙΑ ΠΡΟΣΔΟΚΙΑ		
			ΒΟΗΘΕΙΑ ΣΤΑ ΠΕΙΡΑΜΑΤΑ	ΤΕΧΝΙΚΗ ΥΠΟΣΤΗΡΙΞΗ	ΠΡΟΣΩΠΙΚΗ ΑΣΚΗΣΗ
ΕΙΔΙΚΟΤΗΤΑ	ΦΥΣΙΚΟΣ	Πλήθος	16	12	5
		Ποσοστό %	48,5%	36,4%	15,2%
	ΧΗΜΙΚΟΣ	Πλήθος	12	12	
		Ποσοστό %	50,0%	50,0%	
	ΦΥΣΙΟΓΝΩΣΤΗΣ	Πλήθος	4	2	
		Ποσοστό %	66,7%	33,3%	
	ΒΙΟΛΟΓΟΣ	Πλήθος	3	5	2
		Ποσοστό %	30,0%	50,0%	20,0%
	ΓΕΩΛΟΓΟΣ	Πλήθος	6	2	2
		Ποσοστό %	60,0%	20,0%	20,0%



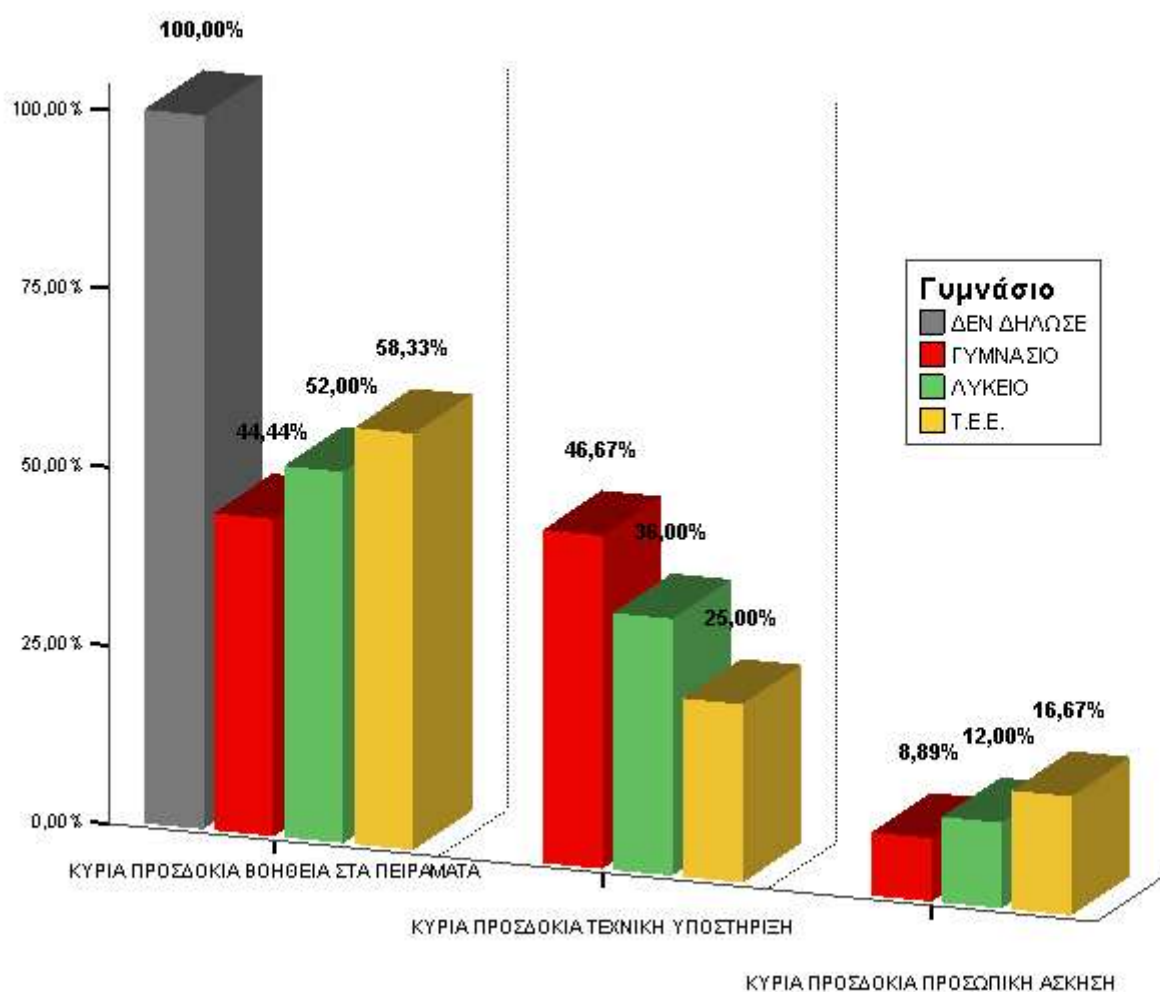
Έτη Υπηρεσίας και Κύρια Προσδοκία

			ΚΥΡΙΑ ΠΡΟΣΔΟΚΙΑ		
			ΒΟΗΘΕΙΑ ΣΤΑ ΠΕΙΡΑΜΑΤΑ	ΤΕΧΝΙΚΗ ΥΠΟΣΤΗΡΙΞΗ	ΠΡΟΣΩΠΙΚΗ ΑΣΚΗΣΗ
ΕΤΗ ΥΠΗΡΕΣΙΑΣ	1-5	Πλήθος	11	9	2
		Ποσοστό %	50,0%	40,9%	9,1%
	6-10	Πλήθος	8	3	3
		Ποσοστό %	57,1%	21,4%	21,4%
	11-15	Πλήθος	3	6	2
		Ποσοστό %	27,3%	54,5%	18,2%
	16-20	Πλήθος	4	3	
		Ποσοστό %	57,1%	42,9%	
	21-25	Πλήθος	6	4	
		Ποσοστό %	60,0%	40,0%	
	26-30	Πλήθος	5	8	1
		Ποσοστό %	35,7%	57,1%	7,1%
	31-35	Πλήθος	4		1
		Ποσοστό %	80,0%		20,0%



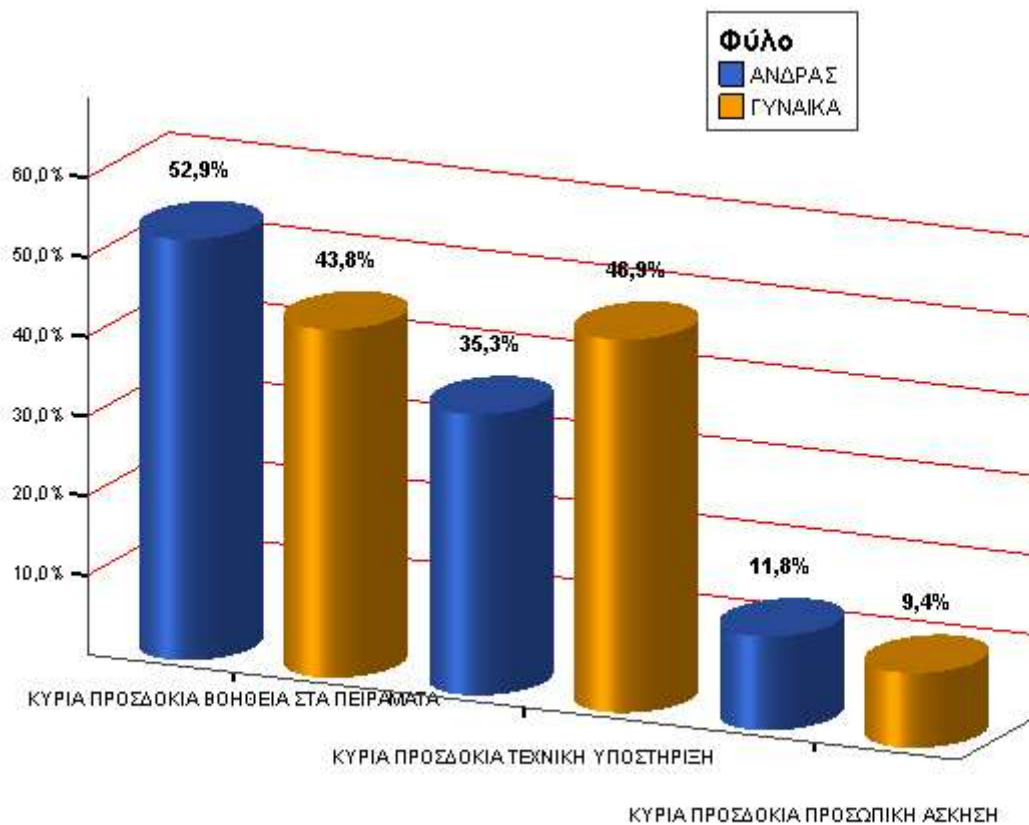
Σχολείο και Κύρια Προσδοκία

			ΚΥΡΙΑ ΠΡΟΣΔΟΚΙΑ		
			ΒΟΗΘΕΙΑ ΣΤΑ ΠΕΙΡΑΜΑΤΑ	ΤΕΧΝΙΚΗ ΥΠΟΣΤΗΡΙΞΗ	ΠΡΟΣΩΠΙΚΗ ΑΣΚΗΣΗ
ΣΧΟΛΕΙΟ	ΔΕΝ ΔΗΛΩΣΕ	Πλήθος	1		
		Ποσοστό %	100,0%		
	ΓΥΜΝΑΣΙΟ	Πλήθος	20	21	4
		Ποσοστό %	44,4%	46,7%	8,9%
	ΛΥΚΕΙΟ	Πλήθος	13	9	3
		Ποσοστό %	52,0%	36,0%	12,0%
Τ.Ε.Ε.	Πλήθος	7	3	2	
	Ποσοστό %	58,3%	25,0%	16,7%	



Φύλο και Κύρια Προσδοκία

			ΚΥΡΙΑ ΠΡΟΣΔΟΚΙΑ		
			ΒΟΗΘΕΙΑ ΣΤΑ ΠΕΙΡΑΜΑΤΑ	ΤΕΧΝΙΚΗ ΥΠΟΣΤΗΡΙΞΗ	ΠΡΟΣΩΠΙΚΗ ΑΣΚΗΣΗ
ΦΥΛΟ	ΑΝΔΡΑΣ	Πλήθος	27	18	6
		Ποσοστό %	52,9%	35,3%	11,8%
	ΓΥΝΑΙΚΑ	Πλήθος	14	15	3
		Ποσοστό %	43,8%	46,9%	9,4%



4. Πεδίο Α' – Ειδικότερα για τη Βοήθεια στην πειραματική πρακτική

Πρώτη προτίμηση

		Απαντήσεις	Ποσοστό
ΠΕΔΙΟ Α'	ΟΡΓΑΝΩΜΕΝΗ ΠΑΡΟΥΣΙΑΣΗ ¹	53	63,1%
	ΣΥΜΜΕΤΟΧΗ ΣΥΝΕΡΓΑΤΗ ²	10	11,9%
	ΒΟΗΘΕΙΑ ΣΥΝΕΡΓΑΤΩΝ ³	16	19,0%
	ΣΥΜΜΕΤΟΧΗ ΓΙΑ ΕΡΓΑΣΤΗΡΙΑΚΗ ΑΣΚΗΣΗ ⁴	5	6,0%

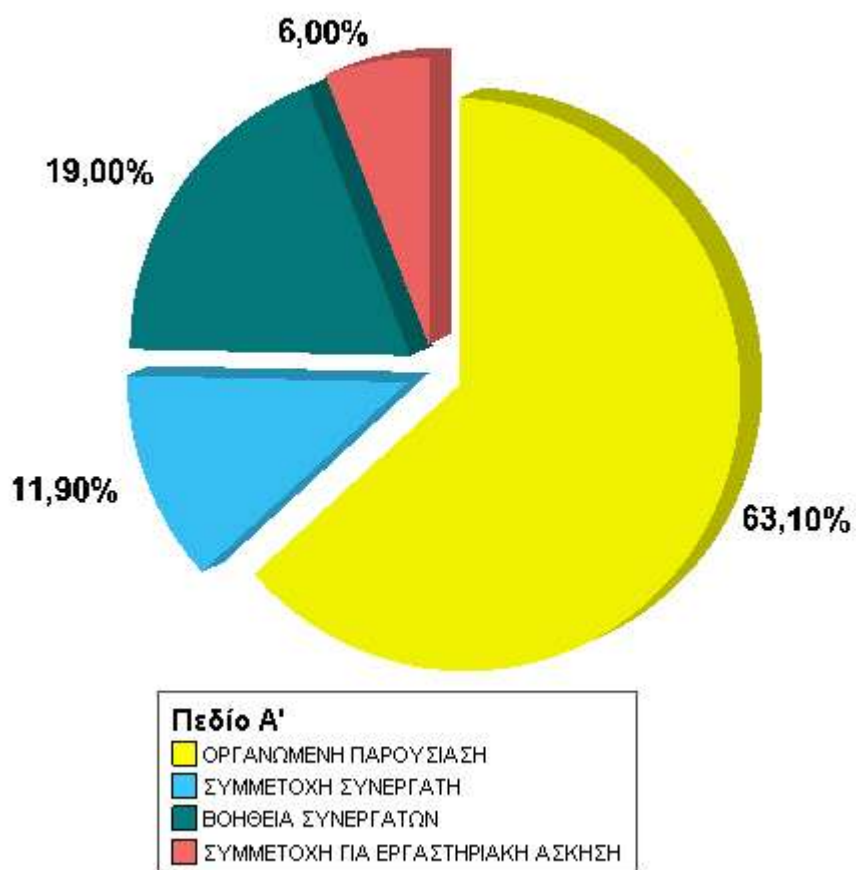
1. Οργανωμένη παρουσίαση των πειραμάτων στους χώρους του Ε.Κ.Φ.Ε. από το προσωπικό του Εργαστηριακού Κέντρου (Ε.Κ.Φ.Ε.).

2. Συμμετοχή συνεργάτη του Ε.Κ.Φ.Ε. στην πραγματοποίηση πειραμάτων κατά τη διάρκεια της διδακτικής ώρας στο σχολείο μου.

3. Βοήθεια από τους συνεργάτες του Ε.Κ.Φ.Ε. στην προετοιμασία πειραμάτων στο χώρο του σχολείου μου.

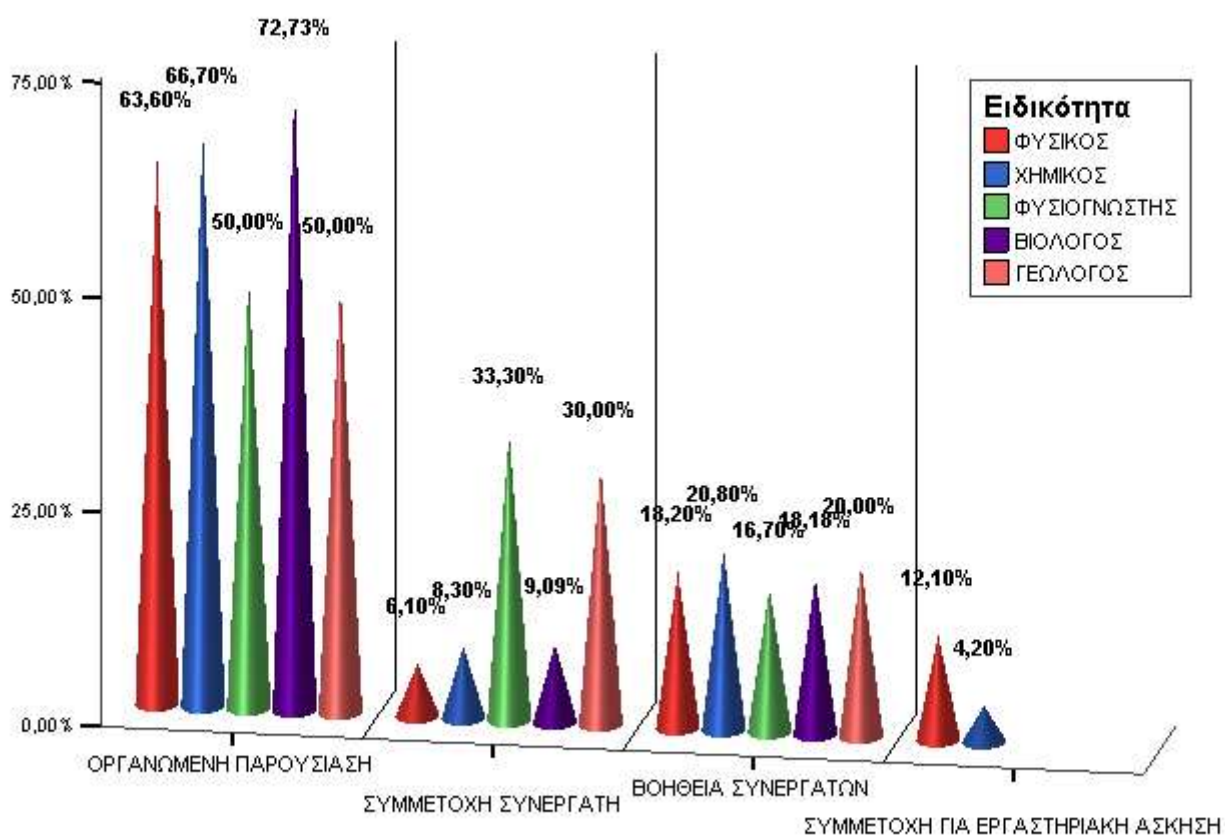
4. Συμμετοχή συνεργάτη του Ε.Κ.Φ.Ε. στην πραγματοποίηση εργαστηριακής άσκησης στο χώρο του σχολείου μου.

Πεδίο Α' - Πρώτη προτίμηση



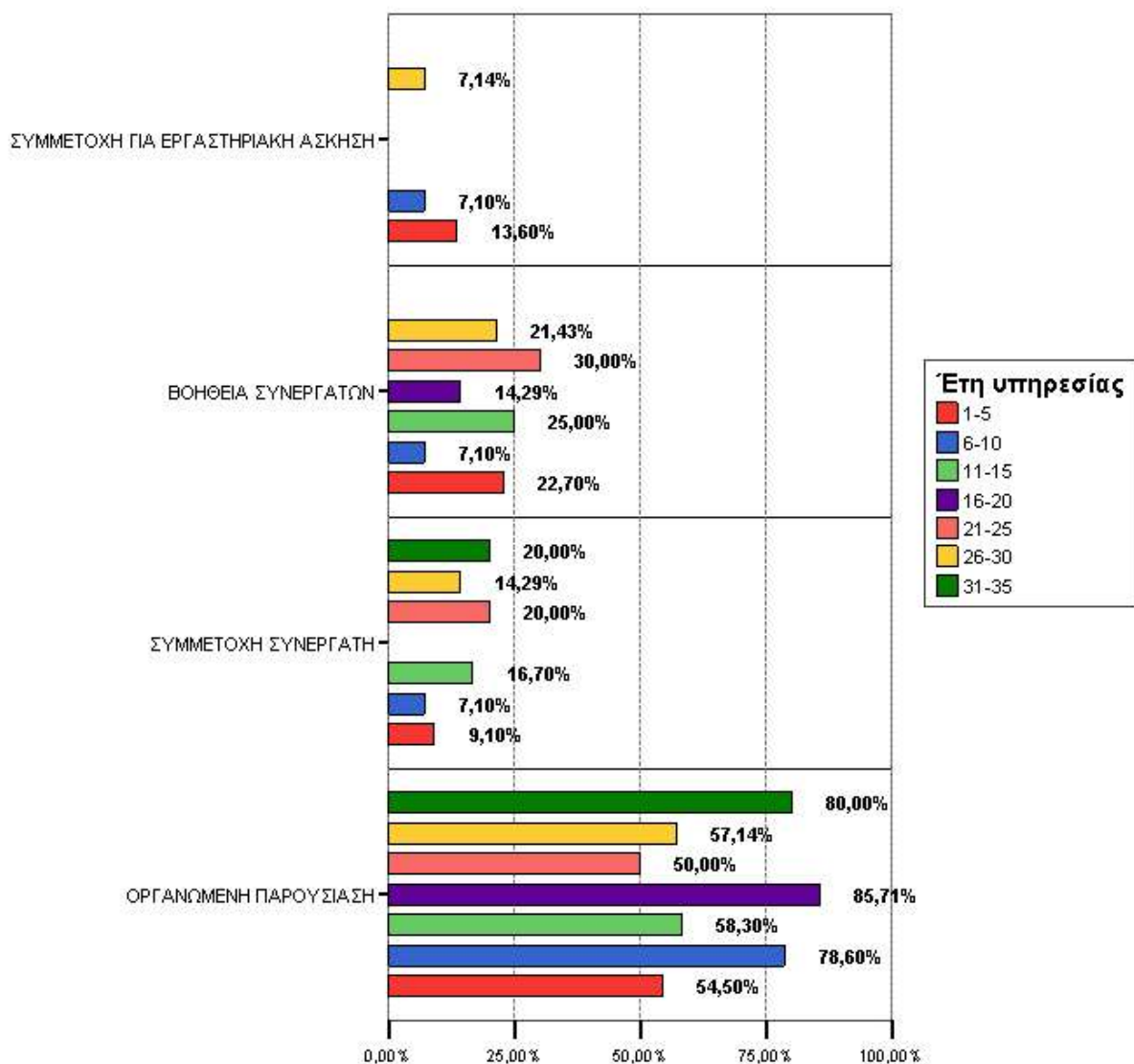
Ειδικότητα και Πεδίο Α' (πρώτη προτίμηση)

			ΠΕΔΙΟ Α'			
			ΟΡΓΑΝΩΜΕΝΗ ΠΑΡΟΥΣΙΑΣΗ	ΣΥΜΜΕΤΟΧΗ ΣΥΝΕΡΓΑΤΗ	ΒΟΗΘΕΙΑ ΣΥΝΕΡΓΑΤΩΝ	ΣΥΜΜΕΤΟΧΗ ΓΙΑ ΕΡΓΑΣΤΗΡΙΑΚΗ ΑΣΚΗΣΗ
ΕΙΔΙΚΟΤΗΤΑ	ΦΥΣΙΚΟΣ	Πλήθος	21	2	6	4
		Ποσοστό %	63,6%	6,1%	18,2%	12,1%
	ΧΗΜΙΚΟΣ	Πλήθος	16	2	5	1
		Ποσοστό %	66,7%	8,3%	20,8%	4,2%
	ΦΥΣΙΟΓΝΩΣΤΗΣ	Πλήθος	3	2	1	
		Ποσοστό %	50,0%	33,3%	16,7%	
	ΒΙΟΛΟΓΟΣ	Πλήθος	8	1	2	
		Ποσοστό %	72,7%	9,1%	18,2%	
ΓΕΩΛΟΓΟΣ	Πλήθος	5	3	2		
	Ποσοστό %	50,0%	30,0%	20,0%		



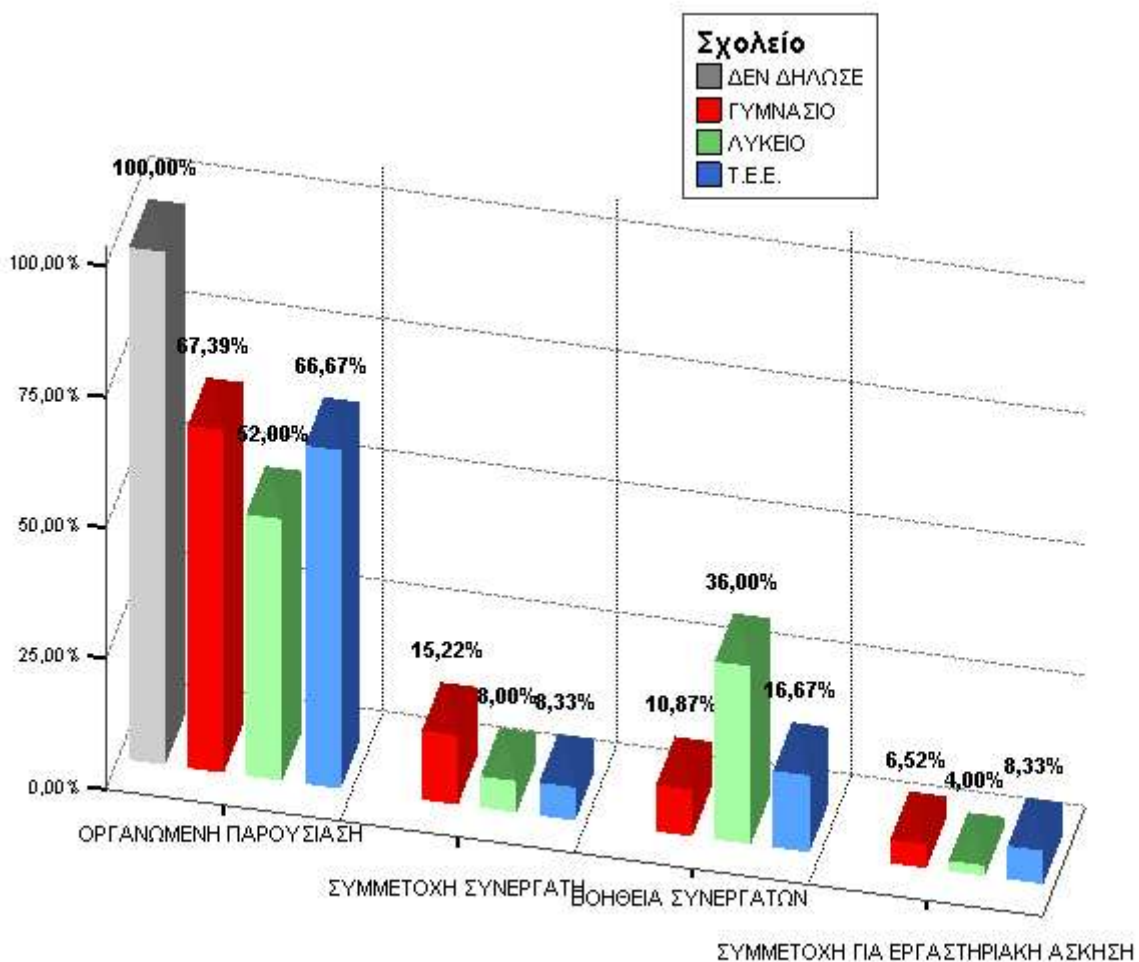
Έτη Υπηρεσίας και Πεδίο Α' (πρώτη προτίμηση)

			ΠΕΔΙΟ Α'			
			ΟΡΓΑΝΩΜΕΝΗ ΠΑΡΟΥΣΙΑΣΗ	ΣΥΜΜΕΤΟΧΗ ΣΥΝΕΡΓΑΤΗ	ΒΟΗΘΕΙΑ ΣΥΝΕΡΓΑΤΩΝ	ΣΥΜΜΕΤΟΧΗ ΓΙΑ ΕΡΓΑΣΤΗΡΙΑΚΗ ΑΣΚΗΣΗ
ΕΤΗ ΥΠΗΡΕΣΙΑΣ	1-5	Πλήθος	12	2	5	3
		Ποσοστό %	54,5%	9,1%	22,7%	13,6%
	6-10	Πλήθος	11	1	1	1
		Ποσοστό %	78,6%	7,1%	7,1%	7,1%
	11-15	Πλήθος	7	2	3	
		Ποσοστό %	58,3%	16,7%	25,0%	
	16-20	Πλήθος	6		1	
		Ποσοστό %	85,7%		14,3%	
	21-25	Πλήθος	5	2	3	
		Ποσοστό %	50,0%	20,0%	30,0%	
	26-30	Πλήθος	8	2	3	1
		Ποσοστό %	57,1%	14,3%	21,4%	7,1%
	31-35	Πλήθος	4	1		
		Ποσοστό %	80,0%	20,0%		



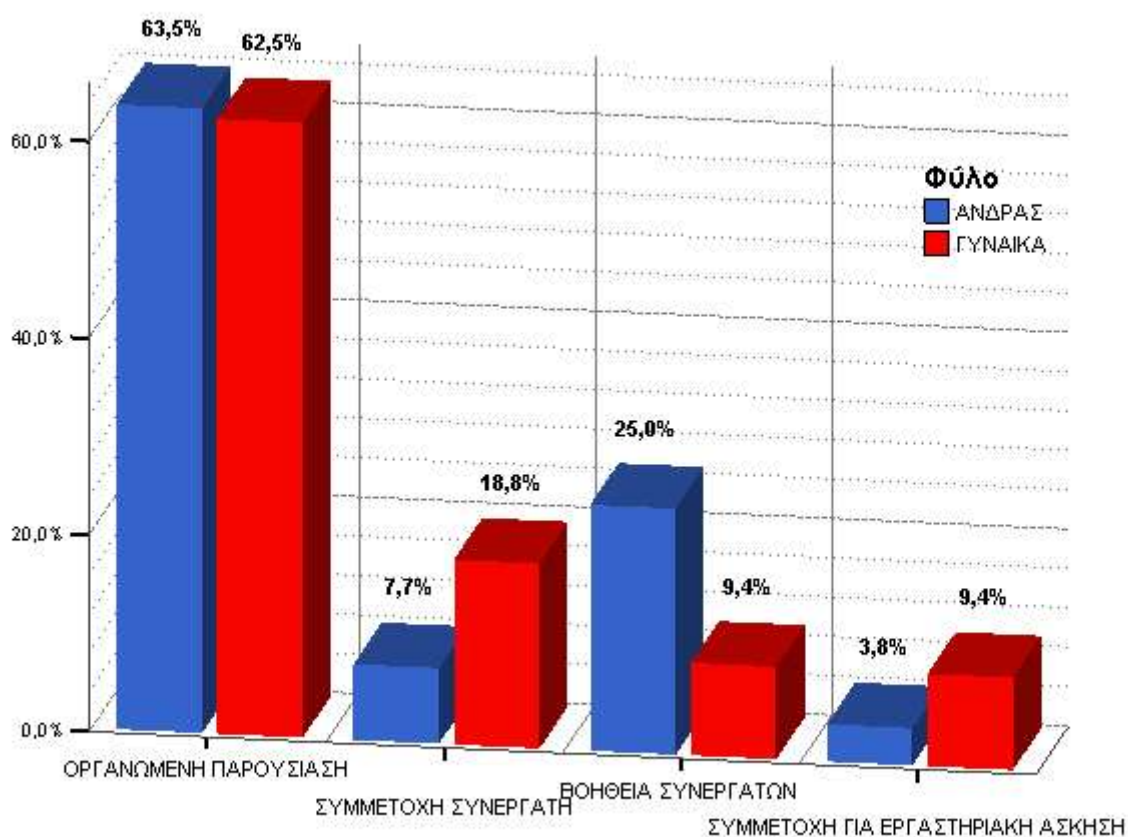
Σχολείο και Πεδίο Α' (πρώτη προτίμηση)

			ΠΕΔΙΟ Α'			
			ΟΡΓΑΝΩΜΕΝΗ ΠΑΡΟΥΣΙΑΣΗ	ΣΥΜΜΕΤΟΧΗ ΣΥΝΕΡΓΑΤΗ	ΒΟΗΘΕΙΑ ΣΥΝΕΡΓΑΤΩΝ	ΣΥΜΜΕΤΟΧΗ ΓΙΑ ΕΡΓΑΣΤΗΡΙΑΚΗ ΑΣΚΗΣΗ
ΣΧΟΛΕΙΟ	ΔΕΝ ΔΗΛΩΣΕ	Πλήθος	1			
		Ποσοστό %	100,0%			
	ΓΥΜΝΑΣΙΟ	Πλήθος	31	7	5	3
		Ποσοστό %	67,4%	15,2%	10,9%	6,5%
	ΛΥΚΕΙΟ	Πλήθος	13	2	9	1
		Ποσοστό %	52,0%	8,0%	36,0%	4,0%
	Τ.Ε.Ε.	Πλήθος	8	1	2	1
		Ποσοστό %	66,7%	8,3%	16,7%	8,3%



Φύλλο και Πεδίο Α' (πρώτη προτίμηση)

			ΠΕΔΙΟ Α'			
			ΟΡΓΑΝΩΜΕΝΗ ΠΑΡΟΥΣΙΑΣΗ	ΣΥΜΜΕΤΟΧΗ ΣΥΝΕΡΓΑΤΗ	ΒΟΗΘΕΙΑ ΣΥΝΕΡΓΑΤΩΝ	ΣΥΜΜΕΤΟΧΗ ΓΙΑ ΕΡΓΑΣΤΗΡΙΑΚΗ ΑΣΚΗΣΗ
ΦΥΛΟ	ΑΝΔΡΑΣ	Πλήθος	33	4	13	2
		Ποσοστό %	63,5%	7,7%	25,0%	3,8%
	ΓΥΝΑΙΚΑ	Πλήθος	20	6	3	3
		Ποσοστό %	62,5%	18,8%	9,4%	9,4%



5. Πεδίο Β' – Ειδικότερα για την Τεχνική υποστήριξη των Σχολικών Εργαστηρίων Φυσικών Επιστημών (Φ.Ε.)

Πρώτη προτίμηση

		Απαντήσεις	Ποσοστό
ΠΕΔΙΟ Β'	ΣΥΝΤΗΡΗΣΗ ΟΡΓΑΝΩΝ ¹	5	6,0%
	ΥΠΟΣΤΗΡΙΚΤΙΚΟ ΥΛΙΚΟ ²	28	33,3%
	ΛΕΙΤΟΥΡΓΙΑ ΟΡΓΑΝΩΝ ³	12	14,3%
	ΠΑΡΑΣΚΕΥΗ ΥΛΙΚΩΝ ⁴	39	46,4%

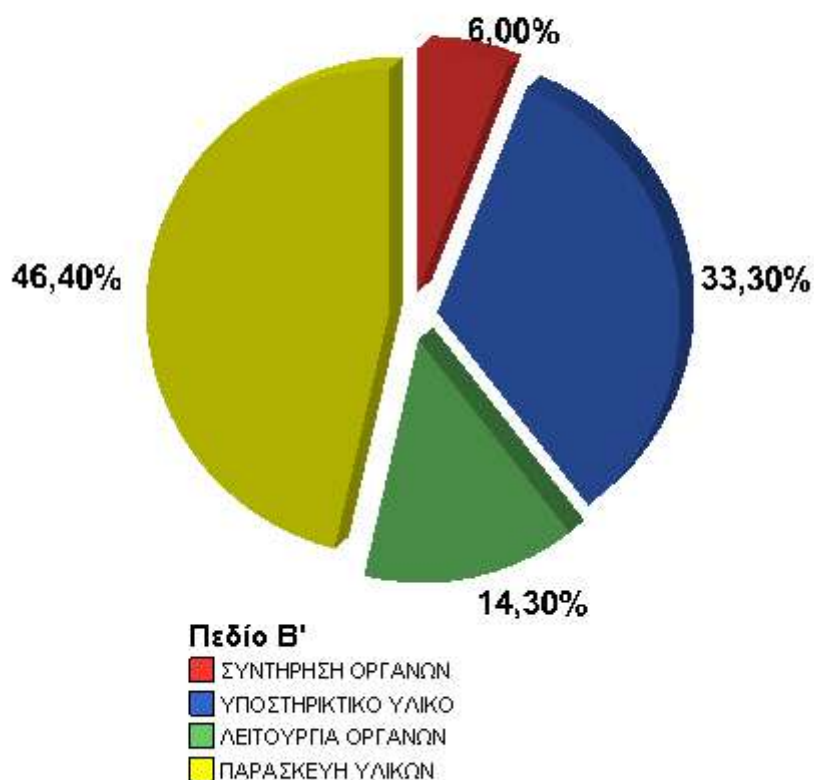
1. Τεχνική υποστήριξη για τη συντήρηση των οργάνων του σχολικού εργαστηρίου, όπου είναι εφικτή.

2. Παραγωγή και διάθεση υποστηρικτικού υλικού (CD, σημειώσεις, βιντεοταινίες κ.α.).

3. Ενημέρωση για τη λειτουργία των οργάνων που υπάρχουν στα σχολικά εργαστήρια Φ.Ε. με έκδοση εντύπου, παρουσίαση κ.α.

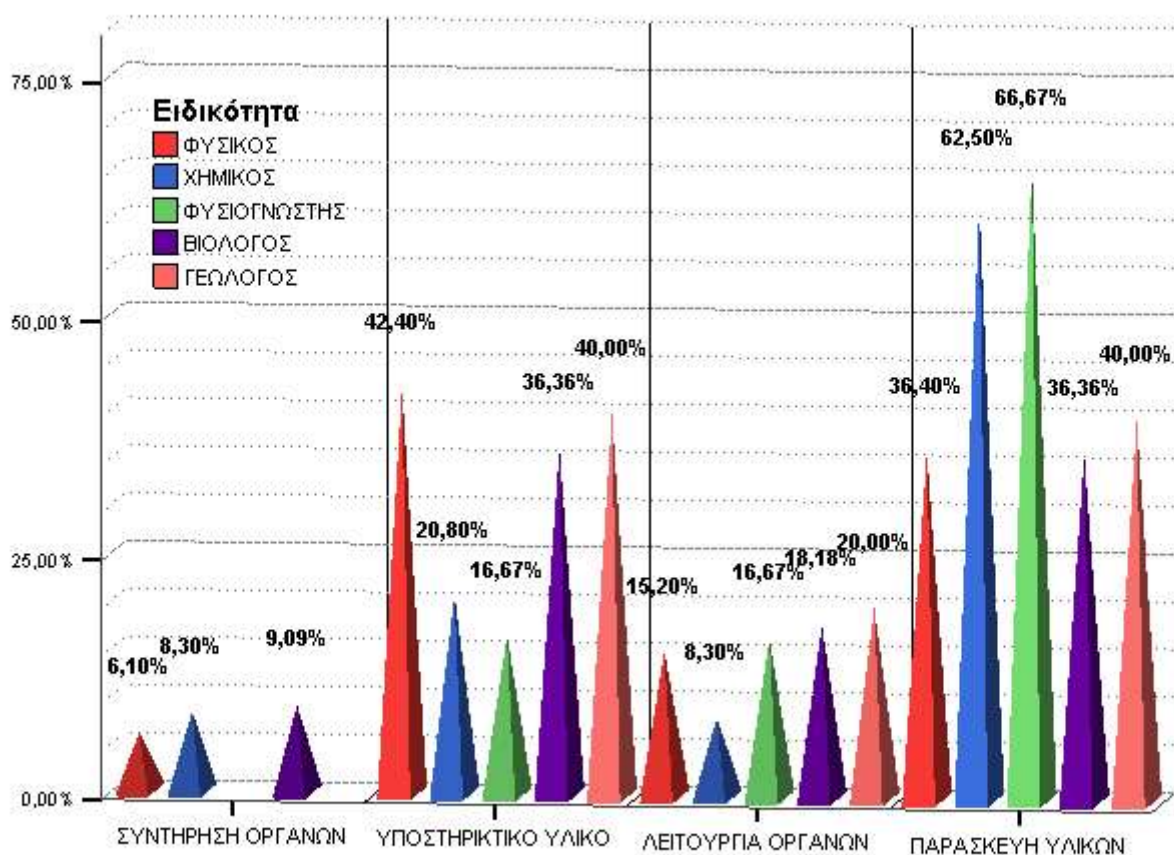
4. Παρασκευή και διάθεση υλικών απαραίτητων για την εκτέλεση πειραμάτων Φ.Ε. (αντιδραστήρια, χρωστικές, μικροσκοπικά παρασκευάσματα κ.α.)

Πεδίο Β' - Πρώτη προτίμηση



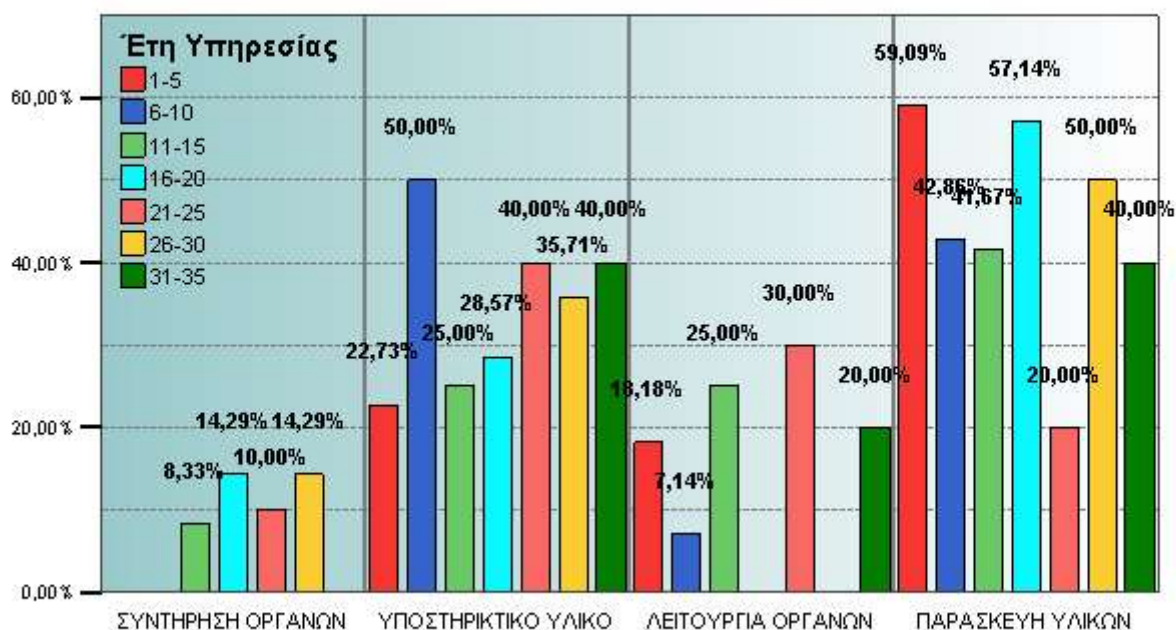
Ειδικότητα και Πεδίο Β' (πρώτη προτίμηση)

			ΠΕΔΙΟ Β'			
			ΣΥΝΤΗΡΗΣΗ ΟΡΓΑΝΩΝ	ΥΠΟΣΤΗΡΙΚΤΙΚΟ ΥΛΙΚΟ	ΛΕΙΤΟΥΡΓΙΑ ΟΡΓΑΝΩΝ	ΠΑΡΑΣΚΕΥΗ ΥΛΙΚΩΝ
ΕΙΔΙΚΟΤΗΤΑ	ΦΥΣΙΚΟΣ	Πλήθος	2	14	5	12
		Ποσοστό %	6,1%	42,4%	15,2%	36,4%
	ΧΗΜΙΚΟΣ	Πλήθος	2	5	2	15
		Ποσοστό %	8,3%	20,8%	8,3%	62,5%
	ΦΥΣΙΟΓΝΩΣΤΗΣ	Πλήθος		1	1	4
		Ποσοστό %		16,7%	16,7%	66,7%
	ΒΙΟΛΟΓΟΣ	Πλήθος	1	4	2	4
		Ποσοστό %	9,1%	36,4%	18,2%	36,4%
	ΓΕΩΛΟΓΟΣ	Πλήθος		4	2	4
		Ποσοστό %		40,0%	20,0%	40,0%



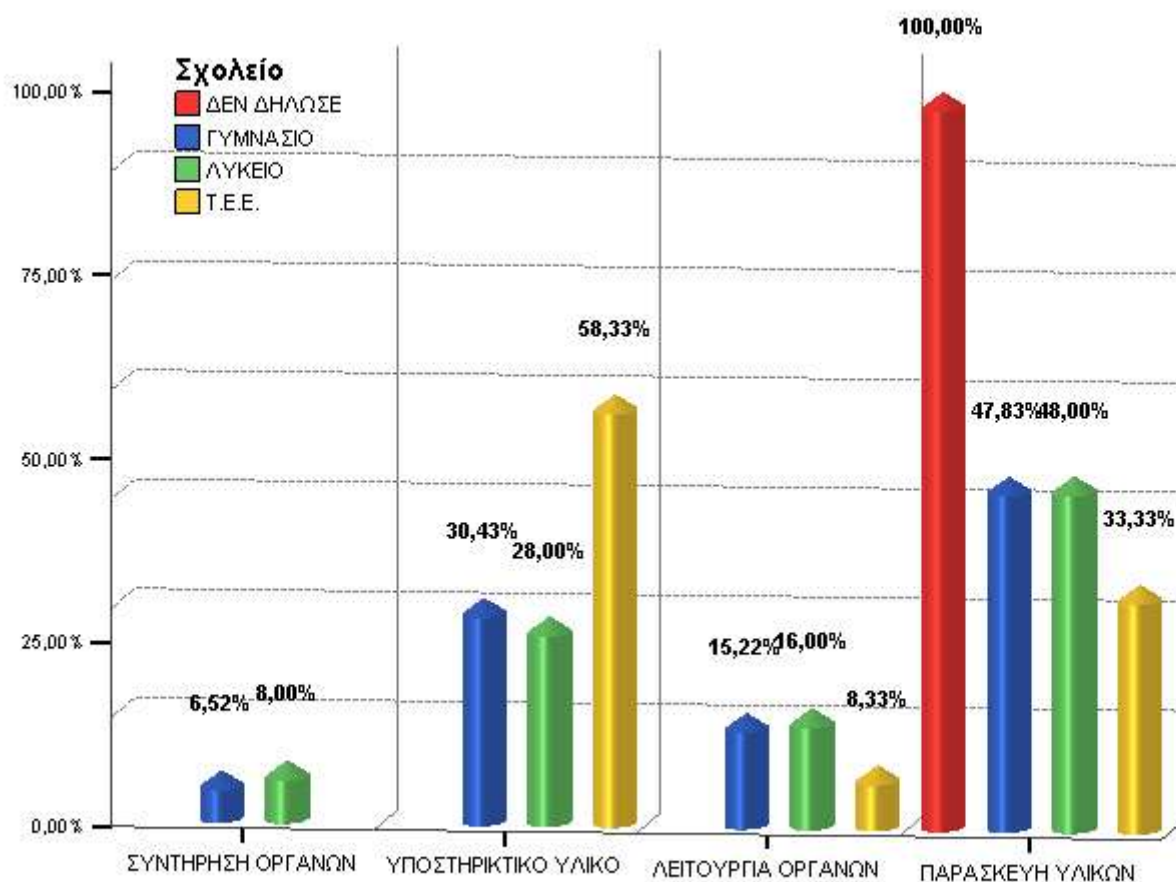
Έτη Υπηρεσίας και Πεδίο Β' (πρώτη προτίμηση)

			ΠΕΔΙΟ Β'			
			ΣΥΝΤΗΡΗΣΗ ΟΡΓΑΝΩΝ	ΥΠΟΣΤΗΡΙΚΤΙΚΟ ΥΛΙΚΟ	ΛΕΙΤΟΥΡΓΙΑ ΟΡΓΑΝΩΝ	ΠΑΡΑΣΚΕΥΗ ΥΛΙΚΩΝ
ΕΤΗ ΥΠΗΡΕΣΙΑΣ	1-5	Πλήθος		5	4	13
		Ποσοστό %		22,7%	18,2%	59,1%
	6-10	Πλήθος		7	1	6
		Ποσοστό %		50,0%	7,1%	42,9%
	11-15	Πλήθος	1	3	3	5
		Ποσοστό %	8,3%	25,0%	25,0%	41,7%
	16-20	Πλήθος	1	2		4
		Ποσοστό %	14,3%	28,6%		57,1%
	21-25	Πλήθος	1	4	3	2
		Ποσοστό %	10,0%	40,0%	30,0%	20,0%
	26-30	Πλήθος	2	5		7
		Ποσοστό %	14,3%	35,7%		50,0%
	31-35	Πλήθος		2	1	2
		Ποσοστό %		40,0%	20,0%	40,0%



Σχολείο και Πεδίο Β' (πρώτη προτίμηση)

			ΠΕΔΙΟ Β'			
			ΣΥΝΤΗΡΗΣΗ ΟΡΓΑΝΩΝ	ΥΠΟΣΤΗΡΙΚΤΙΚΟ ΥΛΙΚΟ	ΛΕΙΤΟΥΡΓΙΑ ΟΡΓΑΝΩΝ	ΠΑΡΑΣΚΕΥΗ ΥΛΙΚΩΝ
ΣΧΟΛΕΙΟ	ΔΕΝ ΔΗΛΩΣΕ	Πλήθος				1
		Ποσοστό %				100,0%
	ΓΥΜΝΑΣΙΟ	Πλήθος	3	14	7	22
		Ποσοστό %	6,5%	30,4%	15,2%	47,8%
	ΛΥΚΕΙΟ	Πλήθος	2	7	4	12
		Ποσοστό %	8,0%	28,0%	16,0%	48,0%
	Τ.Ε.Ε.	Πλήθος		7	1	4
		Ποσοστό %		58,3%	8,3%	33,3%



Φύλο και Πεδίο Β' (πρώτη προτίμηση)

			ΠΕΔΙΟ Β'			
			ΣΥΝΤΗΡΗΣΗ ΟΡΓΑΝΩΝ	ΥΠΟΣΤΗΡΙΚΤΙΚΟ ΥΛΙΚΟ	ΛΕΙΤΟΥΡΓΙΑ ΟΡΓΑΝΩΝ	ΠΑΡΑΣΚΕΥΗ ΥΛΙΚΩΝ
ΦΥΛΟ	ΑΝΔΡΑΣ	Πλήθος	2	20	9	21
		Ποσοστό %	3,8%	38,5%	17,3%	40,4%
	ΓΥΝΑΙΚΑ	Πλήθος	3	8	3	18
		Ποσοστό %	9,4%	25,0%	9,4%	56,3%



6. Πεδίο Γ' – Ειδικότερα για την Παροχή χώρου, χρόνου και μέσων για προσωπική άσκηση (ή χρήση για διδακτικούς σκοπούς) στους χώρους του Ε.Κ.Φ.Ε.

Πρώτη προτίμηση

		Απαντήσεις	Ποσοστό
ΠΕΔΙΟ Γ'	ΧΡΗΣΗ ΧΩΡΩΝ ΕΚΦΕ ΠΡΩΙ ¹	30	38,5%
	ΧΡΗΣΗ ΧΩΡΩΝ ΕΚΦΕ ΑΠΟΓΕΥΜΑ ²	7	9,0%
	ΕΚΦΕ – ΜΑΘΗΤΕΣ ³	22	28,2%
	ΔΙΔΑΣΚΑΛΙΑ – ΕΚΦΕ ⁴	19	24,4%

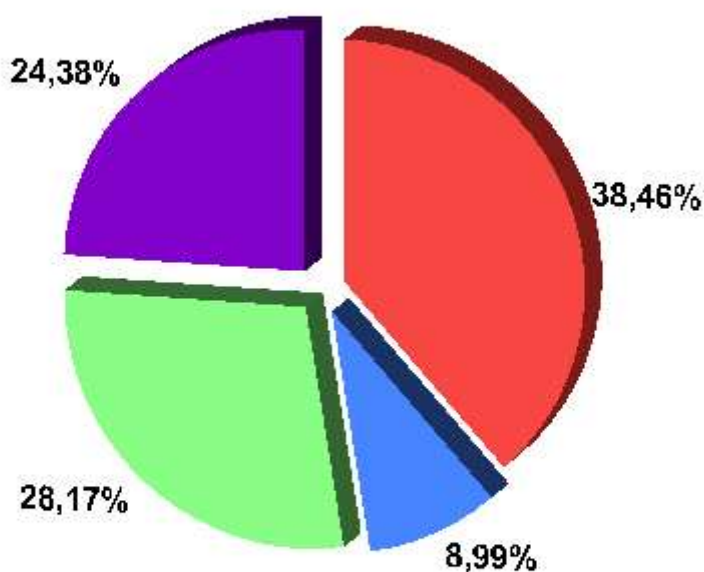
1. Ελεύθερη χρήση των χώρων και του εξοπλισμού του Ε.Κ.Φ.Ε. για προσωπική μου άσκηση στα πλαίσια του πρωινού ωραρίου (εκτός ωρών διδασκαλίας).

2. Ελεύθερη χρήση των χώρων και του εξοπλισμού του Ε.Κ.Φ.Ε. για προσωπική μου άσκηση το απόγευμα.

3. Χρήση των χώρων και του εξοπλισμού του Ε.Κ.Φ.Ε. για την πραγματοποίηση εκεί της διδασκαλίας μου στους μαθητές.

4. Χρήση των χώρων και του εξοπλισμού του Ε.Κ.Φ.Ε. για την πραγματοποίηση εκεί της διδασκαλίας από το προσωπικό του Ε.Κ.Φ.Ε. στους μαθητές μου.

Πεδίο Γ' - Πρώτη προτίμηση

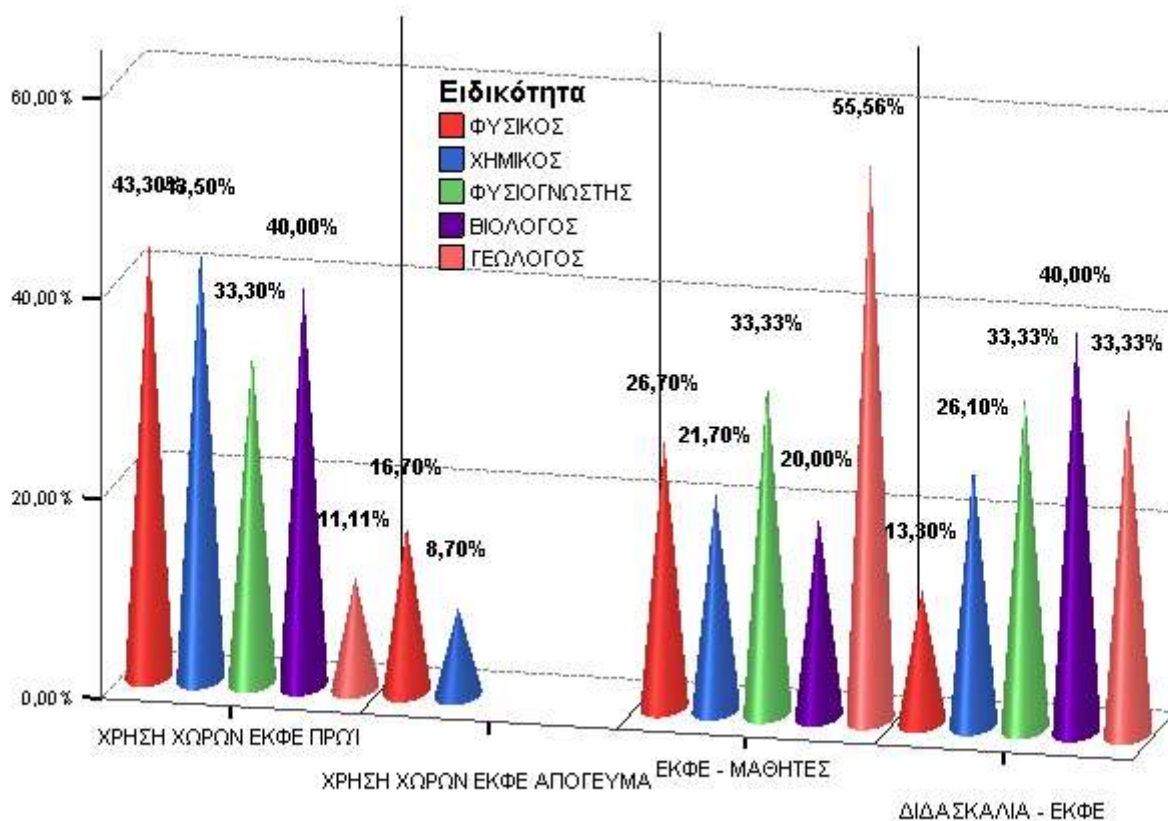


Πεδίο Γ'

- ΧΡΗΣΗ ΧΩΡΩΝ ΕΚΦΕ ΠΡΩΙ
- ΧΡΗΣΗ ΧΩΡΩΝ ΕΚΦΕ ΑΠΟΓΕΥΜΑ
- ΕΚΦΕ - ΜΑΘΗΤΕΣ
- ΔΙΔΑΣΚΑΛΙΑ - ΕΚΦΕ

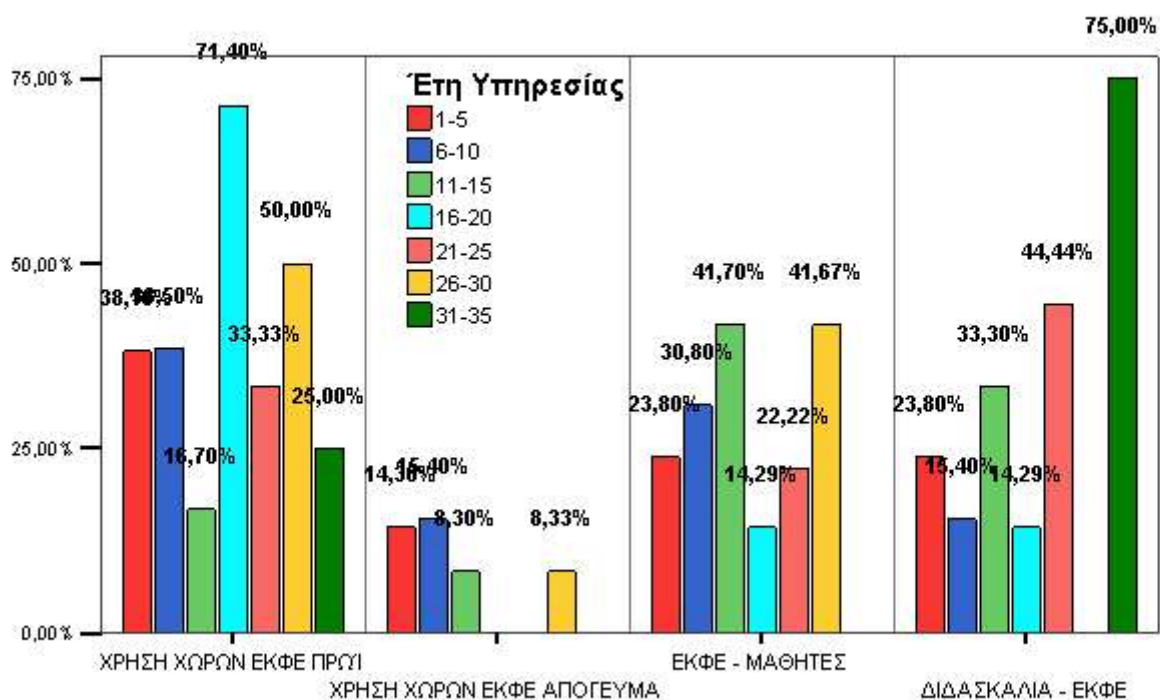
Ειδικότητα και Πεδίο Γ' (πρώτη προτίμηση)

			ΠΕΔΙΟ Γ'			
			ΧΡΗΣΗ ΧΩΡΩΝ ΕΚΦΕ ΠΡΩΙ	ΧΡΗΣΗ ΧΩΡΩΝ ΕΚΦΕ ΑΠΟΓΕΥΜΑ	ΕΚΦΕ - ΜΑΘΗΤΕΣ	ΔΙΔΑΣΚΑΛΙΑ - ΕΚΦΕ
ΕΙΔΙΚΟΤΗΤΑ	ΦΥΣΙΚΟΣ	Πλήθος	13	5	8	4
		Ποσοστό %	43,3%	16,7%	26,7%	13,3%
	ΧΗΜΙΚΟΣ	Πλήθος	10	2	5	6
		Ποσοστό %	43,5%	8,7%	21,7%	26,1%
	ΦΥΣΙΟΓΝΩΣΤΗΣ	Πλήθος	2		2	2
		Ποσοστό %	33,3%		33,3%	33,3%
	ΒΙΟΛΟΓΟΣ	Πλήθος	4		2	4
		Ποσοστό %	40,0%		20,0%	40,0%
	ΓΕΩΛΟΓΟΣ	Πλήθος	1		5	3
		Ποσοστό %	11,1%		55,6%	33,3%



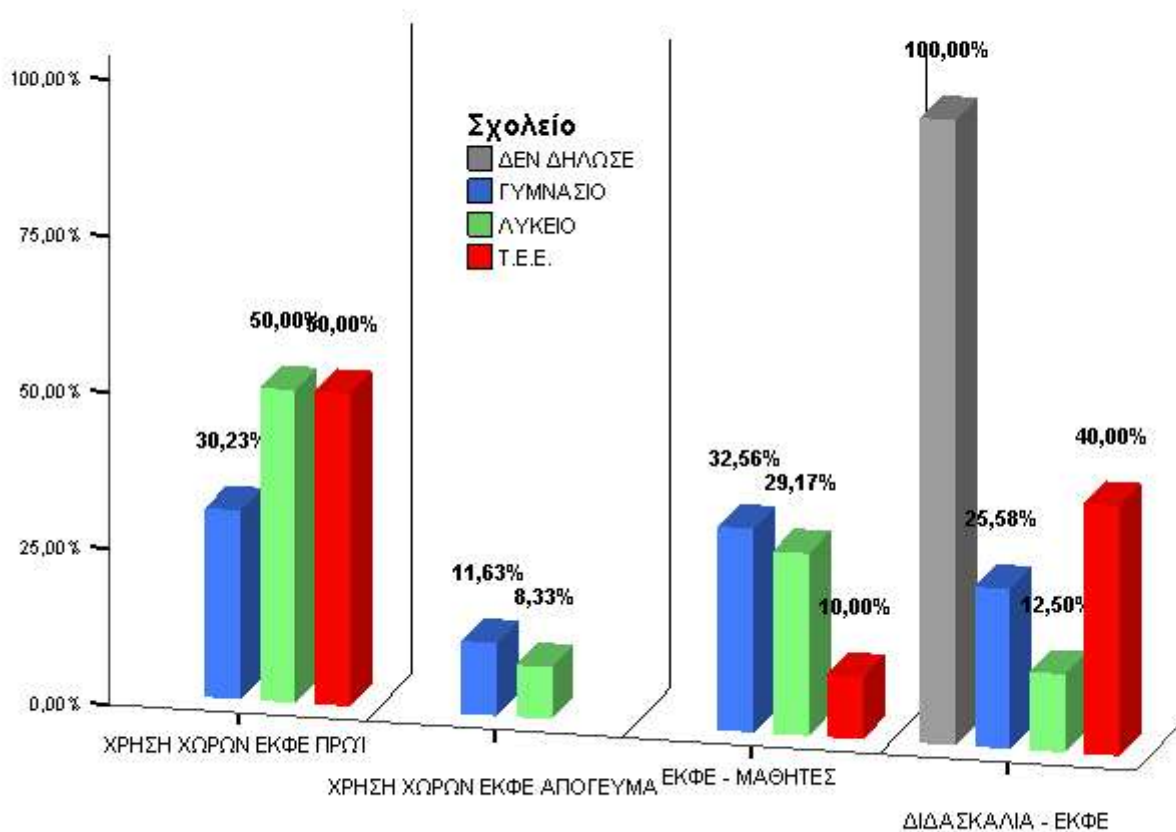
Έτη Υπηρεσίας και Πεδίο Γ' (πρώτη προτίμηση)

		ΠΕΔΙΟ Γ'				
		ΧΡΗΣΗ ΧΩΡΩΝ ΕΚΦΕ ΠΡΩΙ	ΧΡΗΣΗ ΧΩΡΩΝ ΕΚΦΕ ΑΠΟΓΕΥΜΑ	ΕΚΦΕ - ΜΑΘΗΤΕΣ	ΔΙΔΑΣΚΑΛΙΑ - ΕΚΦΕ	
ΕΤΗ ΥΠΗΡΕΣΙΑΣ	1-5	Πλήθος	8	3	5	5
		Ποσοστό %	38,1%	14,3%	23,8%	23,8%
	6-10	Πλήθος	5	2	4	2
		Ποσοστό %	38,5%	15,4%	30,8%	15,4%
	11-15	Πλήθος	2	1	5	4
		Ποσοστό %	16,7%	8,3%	41,7%	33,3%
	16-20	Πλήθος	5		1	1
		Ποσοστό %	71,4%		14,3%	14,3%
	21-25	Πλήθος	3		2	4
		Ποσοστό %	33,3%		22,2%	44,4%
	26-30	Πλήθος	6	1	5	
		Ποσοστό %	50,0%	8,3%	41,7%	
	31-35	Πλήθος	1			3
		Ποσοστό %	25,0%			75,0%



Σχολείο και Πεδίο Γ' (πρώτη προτίμηση)

			ΠΕΔΙΟ Γ'			
			ΧΡΗΣΗ ΧΩΡΩΝ ΕΚΦΕ ΠΡΩΙ	ΧΡΗΣΗ ΧΩΡΩΝ ΕΚΦΕ ΑΠΟΓΕΥΜΑ	ΕΚΦΕ - ΜΑΘΗΤΕΣ	ΔΙΔΑΣΚΑΛΙΑ - ΕΚΦΕ
ΣΧΟΛΕΙΟ	ΔΕΝ ΔΗΛΩΣΕ	Πλήθος				1
		Ποσοστό %				100,0%
	ΓΥΜΝΑΣΙΟ	Πλήθος	13	5	14	11
		Ποσοστό %	30,2%	11,6%	32,6%	25,6%
	ΛΥΚΕΙΟ	Πλήθος	12	2	7	3
		Ποσοστό %	50,0%	8,3%	29,2%	12,5%
	Τ.Ε.Ε.	Πλήθος	5		1	4
		Ποσοστό %	50,0%		10,0%	40,0%



Φύλο και Πεδίο Γ' (πρώτη προτίμηση)

			ΠΕΔΙΟ Γ'			
			ΧΡΗΣΗ ΧΩΡΩΝ ΕΚΦΕ ΠΡΩΙ	ΧΡΗΣΗ ΧΩΡΩΝ ΕΚΦΕ ΑΠΟΓΕΥΜΑ	ΕΚΦΕ - ΜΑΘΗΤΕΣ	ΔΙΔΑΣΚΑΛΙΑ - ΕΚΦΕ
ΦΥΛΟ	ΑΝΔΡΑΣ	Πλήθος	21	4	14	11
		Ποσοστό %	42,0%	8,0%	28,0%	22,0%
	ΓΥΝΑΙΚΑ	Πλήθος	9	3	8	8
		Ποσοστό %	32,1%	10,7%	28,6%	28,6%

